

Papier- und
Forstproduktlogistik
Intermodale Verkehre
Allgemeine Spedition



Company Newsletter
II 2017



Juli 2017

ECL reaktiviert Intermodal-Verbindung „Ruhr Shuttle“

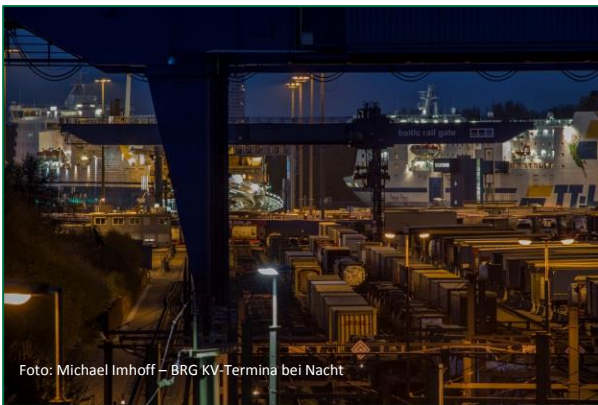


Foto: Michael Imhoff – BRG KV-Termina bei Nacht

Das Eisenbahnverkehrsunternehmen TX Logistik AG (TXL) und die ECL haben ihre Aktivitäten auf der Achse Schweden-Ruhrgebiet gebündelt. Dazu hat TXL ihre Verbindung Herne-Malmö v.v. – die bisher via Dänemark geroutet wurde – auf Lübeck umgelegt und kombiniert diese mit entsprechenden Fähranschlüssen zu den südschwedischen Häfen Malmö und Trelleborg. Darüber hinaus ergeben sich nun neue Konsolidierungsfunktionen durch die Anschlüsse der anderen Partnerhäfen Lübecks, so z.B. Helsinki, Kotka und Hanko in Finnland oder auch St. Petersburg in Russland oder Liepaja in Lettland. Die neue Intermodal-Verbindung Lübeck-Herne v.v. läuft bei ECL

unter dem Namen „Ruhr Shuttle“ und ist bereits am 8. Mai 2017 erfolgreich gestartet. Mit diesem Gemeinschaftsprojekt haben wir auf die gestiegene Nachfrage unserer Kunden nach einer hochfrequenten Verbindung auf dieser Achse reagiert und können wieder eine Relation zwischen Ruhrgebiet und Lübeck anbieten.

Die neue Verbindung verknüpft die Wirtschaftszentren Schwedens, Finnlands, Russlands und des Baltikums auf der einen sowie des Ruhrgebiets, der Niederlande, Belgiens und Frankreichs auf der anderen Seite. Außerdem stehen ab Herne diverse Anschlussverbindungen nach Italien zur Verfügung.

Die Züge werden von TXL und ECL gemeinsam vermarktet, wobei TXL den Betrieb verantwortet und in Lübeck von ECL in der Abwicklung der Fährtransporte unterstützt wird.

Durch die Abstimmung aller Systemabläufe und der Abfahrts- und Ankunftszeiten der o.g. RoRo-Verbindungen im Lübecker Hafen können wir unseren Kunden eine Durchbuchung zu einem All-in-Preis ab/bis Südschweden sowie Finnland, Russland und dem Baltikum anbieten.



Für nähere Informationen steht Ihnen
Tobias Behncke (Head of Intermodal Services) unter +49 (0) 451 4502 - 108 oder
per E-Mail tobias.behncke@ecl-online.de zur Verfügung
oder senden Sie Ihre Buchungsanfragen direkt an: intermodal@ecl-online.de

[Link zur ECL Intermodal Service Map](#)

Erfolgreiche Messen 2017 in München und Moskau



Auch 2017 waren die beiden wichtigsten Transportmessen für ECL ein voller Erfolg. Sowohl die „transport logistic“ in München als auch die TransRussia in



Moskau waren so stark wie nie zuvor besucht. Einmal mehr konnten wir unsere Geschäftsfelder und unser Leistungsspektrum einem großen Fachpublikum präsentieren. Auf beiden Messen, sowohl in München am Gemeinschaftsstand

mit dem Lübecker Hafen „More Than A Port“ als auch in Moskau am Stand mit dem Hafen Hamburg Marketing e.V. war das Interesse sehr groß. Die Stimmung war überall sehr positiv und eine erneute Präsenz 2018 in Moskau und in zwei Jahren in München ist sehr wahrscheinlich.



(v.l.n.r.: Arthur Petrosyan (ECL), Felix Klingbiel (LHG), Pay-Anders Lüders (LDG), Dmytro Grybkov (OOO ECL Rus)

Foto: ECL



Gemeinschaftsstand Lübecker Hafen „More Than a Port“ (Foto: ECL)

ECL erhält Zertifizierung nach ISO 9001:2015

Es ist geschafft. Alle unsere Prozesse und Dienstleistungen wurden nach der neuen ISO Norm 9001:2015 auf den Prüfstand gestellt und erfolgreich vom DNV GL Business Assurance (DNV GL) auf Herz und Nieren geprüft. Mit der erfolgreichen Zertifizierung konnten wir zum wiederholten Male nachweisen, dass wir die hohen Qualitätsansprüche unserer Kunden dauerhaft und nachhaltig erfüllen.



Übrigens, im Rahmen der Re-Zertifizierung haben wir auch unseren Prozess zur **Verifizierung der Bruttomasse (VGM)** durch Berechnung gemäß Methode 2 in Nummer 5.1.2 nach den Richtlinien zur Bruttomassenbestimmung für Frachtcontainer (MSC/1/Cirs. 1475 (VkBl. 2015, S. 32)) durch den DNV-GL zertifizieren lassen.

Mehr Informationen zu unserem Qualitätsmanagementsystem, warum wir das machen und was es für unsere Kunden bedeutet lesen Sie [hier](#).

Crossdocking meets Intermodal



Haben Sie Imbalancen in Ihren Verkehren?
Können Sie eine aktuelle Spot-Anfrage nicht bedienen?
Fehlt die passende südgehende Ladung oder der Laderaum am richtigen Ort?

Mit unserem Produkt „Crossdocking meets Intermodal“ haben wir die Lösung.

Wir verfügen in mehreren Depots stets über Leercontainer (40' oder 45'). Unsere Depots befinden sich überwiegend in Nord-Italien (Mailand & Verona), aber auch in Ludwigshafen oder Herne.

Wir stellen den Speditionen Leercontainer für ihre nordgehende Ladung zur Verfügung. Der Spediteur belädt den Container und nutzt unsere Intermodal-Zugverbindungen in Richtung Norden für den Versand. Wenn die Ware abgeliefert wurde, gibt der Spediteur uns den leeren Container in Lübeck, Finnland oder Russland wieder zurück.

Alternativ organisieren wir alles und schnüren das „Rundum-sorglos-Paket“ für Sie.

Hier erfahren Sie wie!

- Wir bringen den Leercontainer vom Depot zur gewünschten Ladestelle
- Wir holen ihn nach erfolgter Beladung wieder ab (oder warten während der Beladung mit unserer Zugmaschine vor Ort)
- Wir bringen den Container in unserem Intermodal-System per Zug umweltfreundlich nach Lübeck
- Wir organisieren in Lübeck die Umladung aus unserem Container in Ihren Trailer (für Deutschland, Dänemark und Schweden)
- Oder wir organisieren in Ihrem Auftrag den Weitertransport des Containers mit dem Seeschiff nach Finnland oder Russland. Auf Wunsch auch mit anschließender Weiterleitung bis zum Empfänger.

Natürlich sind auch Teilleistungen buchbar. Welchen Anteil Sie selbst erbringen wollen, entscheiden Sie.

Mit Italien sind wir bereits seit vielen Jahren wirtschaftlich eng verbunden und in Russland sind wir mittlerweile seit eineinhalb Jahren mit einem eigenen Büro vertreten.

Mit ECL bringen Sie Ihre Ladung schnell, einfach und umweltfreundlich auf die Schiene in Richtung Norden. Unser neues Produkt „Crossdocking meets Intermodal“ bietet viele Vorteile - CO₂-Einsparungen bis zu 70% gegenüber dem Direkttransport, Leerfahrten werden vermieden und die auf Ladung wartende LKW erhalten nordgehende Ladung.

Kontakt: oliver.berg@ecl-online.de

logRegio e.V. wählt Jörg Ullrich zum 1. Vorsitzenden



Ulffbenno Krüger (links) übergibt den Vereinsvorsitz an Jörg Ullrich
(Foto: logRegio e.V. c/o Wirtschaftsförderung Lübeck GmbH)

logRegio 

Branchennetzwerk der Logistik für die Region Lübeck e.V.

Das Branchennetzwerk der Logistik für die Region Lübeck e.V. hat in ihrer Mitgliederversammlung am 27.06.2017 unseren Geschäftsführer Jörg Ullrich einstimmig zum 1. Vorsitzenden des logRegio e.V. gewählt.

logRegio e.V. ist ein eingetragener, gemeinnütziger Verein, dessen Ziel und Zweck die Förderung und Weiterentwicklung der Zusammenarbeit am Logistikstandort Lübeck ist.

Der logRegio e.V. hat sich zur Aufgabe gemacht, die Zusammenarbeit am Logistikstandort Lübeck zu fördern und den Bekanntheitsgrad weiter zu entwickeln und er setzt sich für die Förderung der Aus- und Weiterbildung ein. So ist z. B. das AZUBI-Rotationsprogramm einer der Aktivitäten der logRegio e.V. an der sich ECL in diesem Jahr schon zum zweiten Mal beteiligt.

Wir ziehen bald um!



Das Lübecker ECL-Team bezieht bald ein neues Domizil.

(Foto: fotolia)

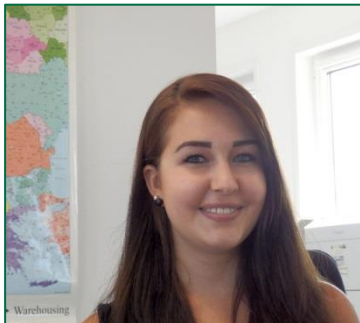
**Ab Mitte Oktober sind wir im Hafenhhaus
am Terminal Skandinavienkai in Lübeck-
Travemünde für Sie erreichbar.
Details folgen!**



(Foto: ECL)

Die Segel sind gesetzt - auf zu neuen Horizonten!

Dies war das Motto der diesjährigen Zeugnisübergabe der Rostocker Berufsschulabschlussklasse, die an Bord des Dreimasters „Santa Barbara Anna“ stattfand, der einmal der „Kelly Family“ gehörte. Super Location, und unser Azubi Gary Steven Dettmers war auch dabei. Er hat seine Abschlussprüfung zum Kaufmann für Speditions- und Logistikdienstleistungen vor der Industrie- und Handelskammer zu Rostock abgelegt. Dettmers treibt es nun zurück in seine Geburtsstadt Berlin, um sich dort neuen Herausforderungen zu stellen.



Auch unsere Auszubildende Hellen Kraft wird sich zu neuen Horizonten aufmachen. Sie hat am 05. Juli ihre Abschlussprüfung zur Kauffrau für Speditions- und Logistikdienstleistung vor der Industrie- und Handelskammer zu Lübeck abgelegt. Hellen Kraft wird uns verlassen, um sich neuen Herausforderungen zu stellen.

Das ECL-Team gratuliert den Absolventen ganz herzlich zur bestandenen Prüfung und der hervorragenden Leistung. Wir wünschen beiden viel Erfolg und Freude bei den bevorstehenden neuen Aufgaben.



„Leinen los!“ heißt es für die nächste Generation Auszubildende, die ab 1. August 2017 (in Lübeck) und 1. September 2017 (in Rostock) bei ECL auf Startposition gehen werden.

Arbeiten, wo andere Urlaub machen



(Foto: Karl-Arne Richter)



Für unsere Schwestergesellschaft Nordic-Rail-Service GmbH suchen wir Lokführer für den lokalen und regionalen Einsatz. Hoher Anteil an lokalen Schichten, d.h. Sie sind abends zuhause, so dass genug Zeit bleibt um an den Strand zu gehen. Eine detaillierte Stellenausschreibung finden Sie [hier](#). Haben wir Ihr Interesse geweckt? Dann nehmen Sie gern Kontakt mit thomas.toschka@nordic-rail-service.de auf.

Neustarts und Firmenjubiläen

25 jähriges Firmenjubiläum:

01.04.2017: Christine Hasse (Rostock)





3. Deutsch-Finnischer-Hafentag

14. September 2017

Musik- und Kongresshalle Lübeck
Willy-Brandt-Allee 10
23554 Lübeck

7. logRegio Logistikforum

19. September 2017

media docks Lübeck
Willy-Brandt-Allee 31a
23554 Lübeck



Hafen Hamburg Marketing

Hafenabend St. Petersburg

21. September 2017

und

Hafenabend in Helsinki

28. September 2017

Impressum:

Managing Director: Jörg Ullrich - Juris diction: Luebeck HRB 4674 - Internet: www.ecl-online.de

European Cargo Logistics GmbH - Karlstraße 7 - 23554 Luebeck GERMANY

Legal notice: <http://www.ecl-online.de/de/impressum/index.html>

If you wish to unsubscribe from this newsletter, please send an email to martina.meier@ecl-online.de

Public Relations: Martina Meier - Phone +49 (0) 451 4502 113

Photos: Karl-Arne Richter, Björn Nelsen, Michael Imhoff, fotolia, logRegio, LHG und ECL