

Papier- und
Forstproduktlogistik
Intermodale Verkehre
Allgemeine Spedition

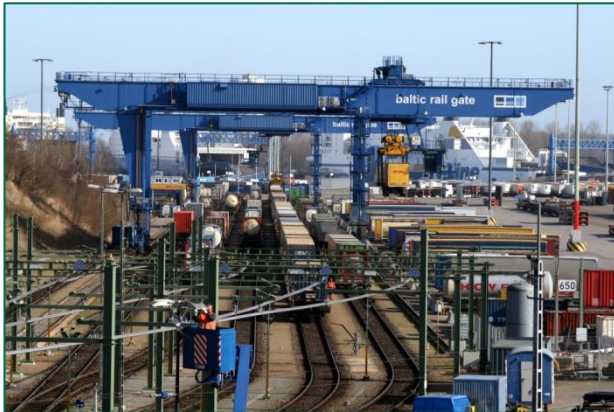


Company Newsletter
I 2017



März 2017

Neue Intermodal-Verbindungen : Süd-Italien für Container



Anfang 2017 haben wir unser Intermodal-Netzwerk um zwei Verbindungen in den Süden Italiens erweitert.

In Kooperation mit den italienischen Terminal-Betreibern und KV-Operateuren „LUGO Terminal“ und "N.O.I. Nuovo Operatore Intermodale" bietet ECL ab sofort für alle Containertypen im Anschluss an den „Verona Shuttle“ mit täglichen Verbindungen zwischen Lübeck und Verona den Weitertransport auf der Schiene nach Giovinazzo bei **BARI** sowie nach Nola in der Nähe von **NEAPEL** an.

Diese Kooperation und die Weiterentwicklung unseres intermodalen Netzwerks ist ein weiterer Meilenstein unserer integrierten „one-stop-shop“ Lösungen.



Für nähere Informationen steht Ihnen Herr Tobias Behncke (Head of Intermodal Services) unter +49 (0) 451 4502 - 108 oder per E-Mail tobias.behncke@ecl-online.de zur Verfügung oder senden Sie Ihre Buchungsanfragen direkt an: intermodal@ecl-online.de

ECL-Spende für Kinder- und Jugendeinrichtung



Die ECL-Weihnachtsspende 2016 ging an ein Projekt der offenen Kinder- und Jugendeinrichtung "Bauspielplatz Roter Hahn e.V., Geschichtserlebnisraum Lübeck".

Mit großer Freude nahm Frank Thomas, sozialpädagogischer Mitarbeiter des Vereins den Spendenscheck von ECL-Geschäftsführer Jörg Ullrich und unserer Kollegin Ursel Steen entgegen.

Was 1999 als klassischer Bauspielplatz mit einem einzigen Bauwagen begann, hat sich inzwischen als außerschulischer Lernort zu einem einzigartigen Erlebnisraum der mittelalterlichen Geschichte Norddeutschlands entwickelt.

„Ein starkes Projekt und eine außerordentliche Wegbegleitung in eine positive Zukunft für die Kinder und Jugendlichen aus Lübeck und Umgebung. Wir freuen uns sehr, mit unserer Spende die beeindruckende Arbeit des Vereins und seinen Mitarbeitern unterstützen zu können.“ sagt Jörg Ullrich.

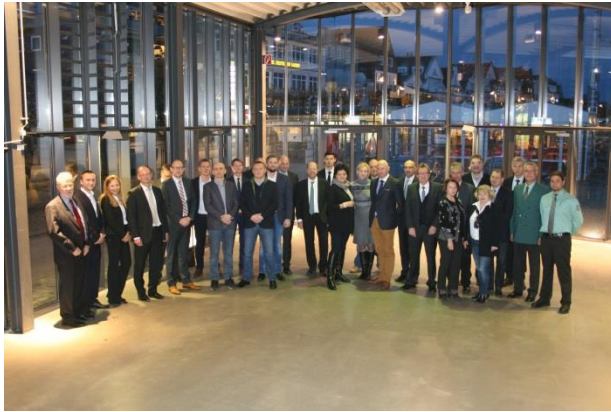
IHATEC: Auf dem Weg zum Hafen 4.0



Das Bundesministerium für Verkehr und digitale Infrastruktur (BMVI) unterstützt im Rahmen des Förderprogramms IHATEC forschungs- und anwendungsorientierte Entwicklungsprojekte innovativer Hafentechnologien. Im Fördertopf stehen hierfür insgesamt 64 Mio. Euro bereit. Im Verbund mit der Lübecker Hafen-Gesellschaft mbH (LHG) als Konsortialführer haben wir einen Projektantrag gestellt.

Das Projekt trägt den Namen „MISSION“ und beschäftigt sich mit der Entwicklung eines innovativen Informationsmanagementsystems in maritimen Transportketten zur Optimierung von Umschlags- und Transportabläufen. In mehreren Arbeitspaketen werden wir zur Realisierung des Vorhabens unsere langjährigen Erfahrungen aus der Praxis einbringen. Eine Entscheidung des BMVI über die beantragten Fördermittel wird demnächst erwartet.

Zeichen einer guten Zusammenarbeit mit Russland



Anlässlich des jährlich ausgetragenen „Tages der russischen Logistik“ besuchten Petersburger Logistikfachleute auf Einladung des Vereins Lübecker Spediteure (VLS) und der Lübecker Hafen-Gesellschaft mbH (LHG) die Hansestadt Lübeck. Lübecks Bürgermeister Bernd Saxe begrüßte die Abgesandten bei einem Empfang im Rathaus. Neben einem Vertreter der IHK Region St. Petersburg und einem Regierungsbeauftragten gehörten auch Hafengebtreiber Global Ports sowie die Speditionsunternehmen Arivist und Baltica Trans zu der Besuchergruppe. Nach einer Besichtigung der Hafenanlagen stand am Abend eine Diskussionsveranstaltung am Ostpreußenkai auf dem Programm, zu der u. a. Vertreter von Reedereien, VLS und Zoll sowie der Hafenskapitän eingeladen waren. LHG-Geschäftsführer Sebastian Jürgens legte in seiner Präsentation den Schwerpunkt auf das Thema Qualität der Abwicklung und leitete damit eine angeregte Diskussion der Anwesenden ein.

(Autor und Foto: LHG/Natascha Blumenthal)

ECL mit neuer Repräsentanz in Italien



Mit Italien sind wir bereits seit vielen Jahren wirtschaftlich eng verbunden. Da lag die Entscheidung, in Italien eine Repräsentanz zu etablieren, natürlich sehr nahe.

Seit November 2016 werden wir in Italien durch Leo Herze vertreten. Mit seiner langjährigen Erfahrung und seinen Branchenkenntnissen wird Herze sein umfangreiches Netzwerk nutzen, um unsere Dienstleistungen in Italien noch bekannter zu machen. Ein Schwerpunkt ist die direkte Vermarktung unserer in Italien leer werdenden Container zur Gewinnung von Rückladung in Richtung Russland. Herze war

unter anderem als Geschäftsführer der italienischen Niederlassung von Nordwaggon sowie der Rail Cargo Italia Srl tätig und hat vor 10 Jahren die Firma Log-Man International Srl gegründet, die er bis heute als Geschäftsführer leitet. Die neue Repräsentanz in Italien wird uns bei der Stärkung und Ausweitung unserer bestehenden Italien-Verkehre eine hilfreiche Unterstützung sein.

Kontakt: leo.herze@ecl-online.de

Dürfen wir vorstellen? Das ist MAXIMA!



(Foto: Karl-Arne Richter)



Wahrhaft königlich die „MAXIMA“. Das „Zugpferd“ der Nordic Rail Service GmbH (NRS). Sie zieht bis zu 3.500 Tonnen ohne mit der Wimper zu zucken. Waggons, voll beladen mit Massen- oder Schüttgütern sind ihre Spezialität. MAXIMA ist eine von sechs Diesellokomotiven, die unserer Schwestergesellschaft zum Transportieren und Rangieren zur Verfügung steht. Als Eisenbahnverkehrsunternehmen (EVU) übernimmt die NRS Traktionsleistungen im regionalen und überregionalen Bereich, Zugbildungen bei nationalen und internationalen Zügen, Rangierleistungen und Verteilung im Nah- und Regionalbereich sowie Überführungsfahrten zur eigenen Waggonwerkstatt. Gemeinsam mit der ECL werden auch ganzheitliche Lösungen für den multimodalen Transport oder Lagerung angeboten.

Kann MAXIMA auch etwas für Sie tun?

Nehmen Sie gern Kontakt mit philip.kiess@nordic-rail-service.de auf.

Schwertguttransport auf dem Weg nach Russland



Eine interessante Ladung hat ECL aus Österreich über den Hafen Lübeck nach St. Peterburg verfrachtet. Wir organisierten und wickelten den Transport einer in Österreich gefertigten Spritzgußmaschine ab. Das größte zu transportierende Teil wog 55 Tonnen und hatte eine Dimension von vier Meter Breite. Im Konvoi

von insgesamt drei LKW kamen die Maschinenteile wie geplant nach vier Tagen Fahrt in Lübeck an. Im Lübecker Hafen wurden die Maschinenteile auf MAFI umgeladen und nach Erledigung aller Zollformalitäten auf einer Fähre der Reederei Finlines weiter nach St. Petersburg befördert.



Aus unserer AZUBIwelt



Am 23.01.2017 hat Melanie Meins in verkürzter Ausbildungszeit ihre Abschlussprüfung zur Kauffrau für Spedition- und Logistikdienstleistung vor der Industrie- und Handelskammer zu Lübeck abgelegt. Das ECL-Team gratuliert ganz herzlich zur bestandenen Prüfung. Frau Meins wird uns weiter tatkräftig unterstützen und hat Aufgaben im Bereich Allgemeine Spedition übernommen. Wir wünschen ihr viel Erfolg und Freude bei ihren Aufgaben.

Neu in unserer Ausbildungstruppe dürfen wir Lina-Maria Pooch begrüßen. Frau Pooch ist bereits im 2. Ausbildungsjahr. Wegen eines Standortwechsels ihres bisherigen Ausbildungsbetriebes wird Frau Pooch ihre Ausbildung bei ECL fortführen. Wir freuen uns sehr, dass Lina-Maria Pooch sich für uns entschieden hat und hoffen, dass sie sich bei uns wohl fühlen wird.



Neustarts und Firmenjubiläen

10 jähriges Firmenjubiläum:

04.12.2016: Sabine Strunck (Lübeck)

Ausbildungsbeginn bei ECL:

01.03.2017: Lina-Maria Pooch (Lübeck)





TransRussia am 18.-20. April 2017
Moskau – Expo Crocus – Pavilion 1 – Stand A305

Es freuen sich auf Sie:

Dmytro Grybkov

(General Director OOO ECL Rus) und

Arthur Petrosyan

(ECL Lübeck Transporte GUS-Staaten, Kaukasus, Iran)



Es freuen sich auf Sie:

Jörg Ullrich (Geschäftsführer)

Tobias Behncke (Head of Intermodal Services)

Timo Berg (Head of Sales & Business Development)

Ronny Müller (Sales & Business Development)

Arthur Petrosyan (Transporte GUS-Staaten, Kaukasus, Iran)

Dmytro Grybkov (General Director OOO ECL Rus)

Leo Herze (Representative Italy)

Philip Kiess (Sales Manager NRS)

Impressum:

Managing Director: Jörg Ullrich - Juris diction: Luebeck HRB 4674 - Internet: www.ecl-online.de

European Cargo Logistics GmbH - Karlstraße 7 - 23554 Luebeck GERMANY

Legal notice: <http://www.ecl-online.de/de/impressum/index.html>

If you wish to unsubscribe from this newsletter, please send an email to martina.meier@ecl-online.de

Public Relations: Martina Meier - Phone +49 (0) 451 4502 113 Photos: Karl-Arne Richter, LHG und ECL