



AUSGABE 1 / 2026

# NEWSLETTER



Der offizielle Newsletter der European Cargo Logistics GmbH

## INHALTE DIESER AUSGABE:

### Nachrichten aus den Bereichen:

- **Intermodale  
Verkehre**
- **ECL Allgemein**
- **Papier- und  
Forstproduktlogistik**
- **ECL News**
- **Aus der ECL-Familie**

## NEUE VERBINDUNGEN

### ...mit Fokus auf Wachstum und Nachhaltigkeit

Das aktuelle Jahr steht ganz im Zeichen neuer Verbindungen und nachhaltiger Entwicklungen. Mit dem erfolgreichen Start unseres LUXEMBURG SHUTTLES erweitern wir unser intermodales Netzwerk und schaffen zusätzliche Kapazitäten für effiziente Transportlösungen in Europa. Gleichzeitig leisten unsere intermodalen Verkehre weiterhin einen messbaren Beitrag zur Reduzierung von CO<sub>2</sub>-Emissionen und damit zu einer nachhaltigeren Logistik.

Auch im Bereich der Papier- und Forstprodukte zeigen besondere Transporte einmal mehr, wie individuell und lösungsorientiert moderne Logistik sein kann. Zudem ermöglichen wir mit unserer neuen Interview-Reihe spannende Einblicke hinter die Kulissen.

Freuen Sie sich auf abwechslungsreiche Themen aus dem ECL-Logistik-Kosmos – wir wünschen viel Spaß beim Lesen!





## INTERMODALE VERKEHRE

### LUXEMBURG SHUTTLE - ERFOLGREICHER START



Unser neuer LUXEMBURG SHUTTLE zwischen Bettembourg und Lübeck hat seinen Betrieb erfolgreich aufgenommen und bewährt sich bereits als zuverlässige intermodale Verbindung. Die operative Verantwortung trägt dabei unser Partner CFL und bietet ein außergewöhnlich stabiles Produkt an. Mit drei wöchentlichen Hin- und Rückfahrten ist der Shuttle vollständig in unser „One-Stop-Shop“-Netzwerk integriert und bietet nahtlose Verbindungen zwischen Mittel- und Südeuropa, Skandinavien und dem Baltikum. Kunden profitieren von stabilen Fahrplänen, erhöhter Kapazität und einer intelligenten Alternative zum reinen Straßentransport. Durch die Verlagerung von Fracht von der Straße auf die Schiene trägt der LUXEMBURG SHUTTLE auch zur Senkung der CO<sub>2</sub>-Emissionen bei und unterstützt nachhaltigere Lieferketten in ganz Europa.

## NEUE EUROPAAWEITE TRANSPORTKETTEN

Mit dem Start unseres LUXEMBURG SHUTTLE werden zudem auch völlig neue Fernverkehrsketten möglich, die Bahn, Fähre und Straße mit hoher Effizienz kombiniert. Zum Beispiel: **Helsinki - Barcelona**

Von Helsinki via Lübeck und Bettembourg nach LeBoulou und von dort aus per Lkw-Transport für die letzte Meile nach Barcelona. Durch die Nutzung der kombinierten Verkehre von ECL sowie dem nahtlosen Übergang der Fährdienste auf der Ostsee zu unserem neuen Schienekorridor reduzieren wir die Strecke von 3.500 km auf 250 km im Vergleich zum Straßentransport per Lkw. Diese Route zeigt, wie der LUXEMBURG SHUTTLE das gesamte ECL-Netzwerk stärkt und Kunden neue Kapazitäten, neue Märkte und neue Effizienzvorteile in ganz

Europa bietet. Für mehr Informationen besuchen Sie gerne unsere Webseite: [www.ecl-online.de](http://www.ecl-online.de) oder kontaktieren Sie unser Team aus dem Bereich Intermodale Verkehre.



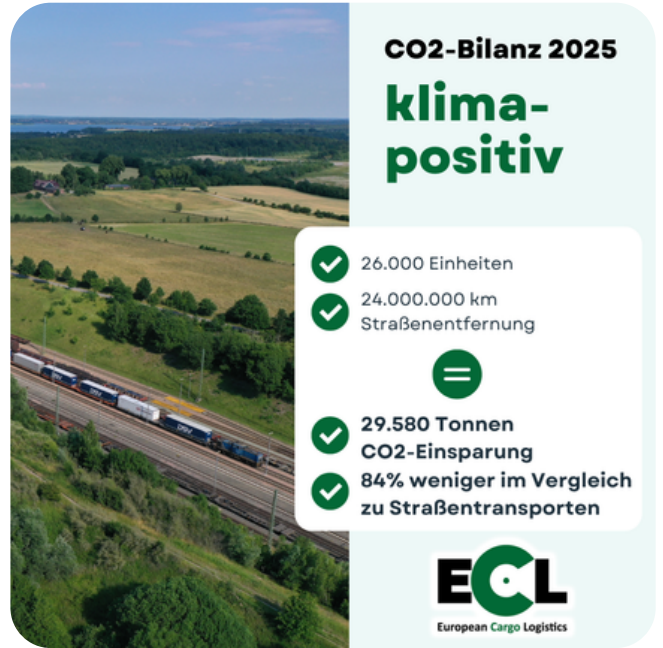


## INTERMODALE VERKEHRE

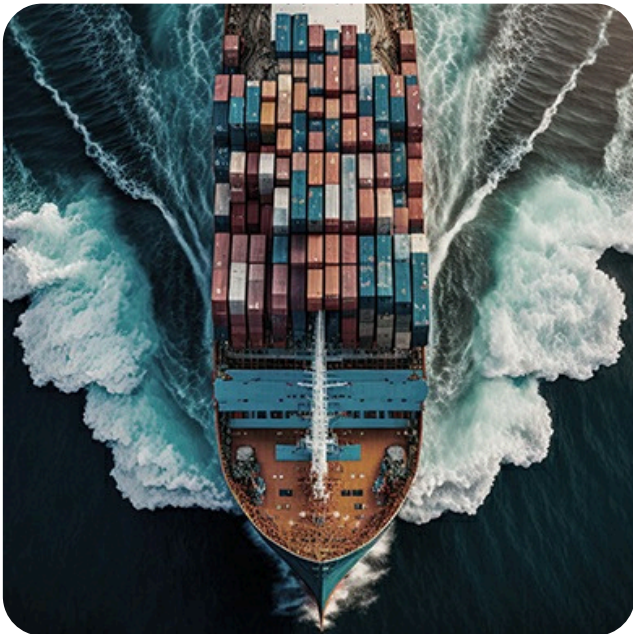
### INTERMODALE CO2-BILANZ 2025: 29.580 TONNEN WENIGER CO2-AUSSTOSS

Im Bereich der Intermodalen Verkehre konnten wir im Jahr 2025 mit mehr als 26.000 Einheiten auf einer Straßenentfernung von ca. 24.000.000 km Treibhausgasemissionen von mehr als 29.580 Tonnen CO2-Äquivalenten einsparen. Das sind rund 84% weniger CO2-Emissionen im Vergleich zu gleichwertigen Straßentransporten. Wir sind stolz darauf, einen signifikanten Beitrag zu einer nachhaltigeren und umweltfreundlicheren (Transport-) Welt zu leisten und möchten diesen Weg konsequent auch im neuen Jahr weiter beschreiten.

Weitere Informationen finden Sie unter <https://www.ecl-online.de/de/leistungen/intermodale-verkehre/green-logistics.html> oder treten Sie gerne direkt mit uns in Kontakt.



### NEUE HAFENANBINDUNG: UMEÅ STÄRKT DAS INTERMODALE NETZWERK



Mit der Anbindung des Hafens Umeå in Zentralschweden erweitert die *European Cargo Logistics GmbH* ihr intermodales Netzwerk um eine weitere leistungsstarke Verbindung in Nordeuropa.

Die neue Relation Umeå – Verona und v.v. verbindet auf rund 2.700 Kilometern Skandinavien mit Südeuropa und schafft zusätzliche Möglichkeiten für effiziente und nachhaltige Transportlösungen.

Realisiert wird diese Verbindung in bewährter Zusammenarbeit mit unseren Partnern *TX Logistik AG Deutschland*, *TX Logistik AB Schweden* sowie den Reedereien *Nordö Link / Finnlines*. Ergänzt wird das Netzwerk durch die Fähranbindung der *Vaasa Line* nach Vaasa (Finnland), wodurch sich weitere attraktive Verbindungen in den finnischen Raum ergeben.

Mit dieser neuen Hafenanbindung baut ECL seine Position als verlässlicher Partner für intermodale Transporte weiter aus und stärkt die Verknüpfung zwischen Skandinavien und Südeuropa.



## ECL ALLGEMEIN

# QUALITÄTSMANAGEMENT ISO 9001:2015: ECL BESTEHT ERNEUT EXTERNES REZERTIFIZIERUNGS-AUDIT

Wie in jedem Jahr wurde auch 2026 wieder ein externes Rezertifizierungs-Audit zu unserem Qualitäts-Management-System durchgeführt, welches wir mit Bravour bestanden haben. Es wurden keinerlei Abweichungen festgestellt. Unser Managementsystem wurde als wirksam und normkonform bestätigt. Das Zertifikat ist gültig für die folgenden Produkt- oder Dienstleistungsbereiche:

Speditionelle Abwicklung von Papier- und Forstprodukten und Gütern aller Art

ECL-Geschäftsführer *Jörg Ullrich* richtete den Blick bereits nach vorne: „Wie immer gibt es Dinge zu verbessern, an denen wir arbeiten werden, um die Qualität unserer Dienstleistungen noch weiter zu erhöhen.“



## PAPIER- UND FORSTPRODUKTELOGISTIK

### WENN STANDARDLÖSUNGEN NICHT AUSREICHEN...



...machen wir es möglich.

Ein besonderer Auftrag in unserem Tagesgeschäft: Zellulose in Ballen sollte eingelagert und weitertransportiert werden. Die Herausforderung dabei: Die Ware konnte ausschließlich mit einem LoLo-Schiff (Lift on/Lift off) angeliefert werden. Eine solche Schiffslösung ist am Nordlandkai in Lübeck seit Jahren nicht mehr üblich. Doch gemeinsam mit der *Lübecker Hafen-Gesellschaft (LHG)* konnten wir eine Lösung realisieren:

- Einsatz von zwei externen Kränen
- Entladung der Ballen mittels Traverse
- Reibungslose Koordination aller Beteiligten

Am 24.02.2026 wurde das Schiff bei bestem Wetter innerhalb eines Tages vollständig gelöscht und die

Ware eingelagert. Was dieses Projekt zeigt? Logistik ist mehr als Transport. Es ist Organisation, Netzwerk und partnerschaftliche Zusammenarbeit. Eben auch dann, wenn die Ausgangssituation nicht dem Standard entspricht.

**ECL - EVEN CLEVERER LOGISTICS**



## ECL-NEWS

### ECL INSIGHTS - PEOPLE BEHIND THE LOGISTICS

Mit unserer neuen Interviewreihe „ECL Insights – People behind the Logistics“ möchten wir Ihnen künftig regelmäßig die Menschen hinter der *European Cargo Logistics GmbH* vorstellen.

Ob Geschäftsführung, Disposition oder Intermodalbereich – unsere Mitarbeitenden prägen mit ihrem täglichen Einsatz, ihrer Erfahrung und ihrem Engagement den Erfolg unseres Unternehmens.

**Interviewpartner:** ECL-Geschäftsführer *Jörg Ullrich*

*„Logistik bedeutet für mich, Lösungen zu schaffen, die unseren Kunden echten Mehrwert bieten.“ - Jörg Ullrich*



#### **Was bedeutet Logistik für Sie persönlich?**

Logistik bedeutet für mich, unserem Kunden eine Lösung anzubieten, die seine Herausforderungen in der Supply Chain löst und ihm einen echten Mehrwert bietet. Idealerweise kann er sich dadurch voll und ganz auf sein Kerngeschäft konzentrieren.

#### **Was macht ECL Ihrer Meinung nach besonders?**

ECL hört zu und versteht die Anforderungen seiner Kunden. Besonders wichtig ist dabei der enge Dialog sowie die transparente Kommunikation. Wir halten unsere Kunden jederzeit gut informiert und entwickeln gemeinsam passgenaue Lösungen.

#### **Was motiviert Sie bei Ihrer täglichen Arbeit?**

Mich motivieren die Vielfalt der Themen, die Logistik an der Schnittstelle Hafen mit den verschiedenen Verkehrsträgern bietet, sowie die lösungsorientierte Zusammenarbeit mit einem hervorragenden Team und mit Kunden und Partnern auf Augenhöhe.



## ECL-NEWS

### ECL INSIGHTS - PEOPLE BEHIND THE LOGISTICS

#### **Wo sehen Sie ECL in den nächsten fünf Jahren?**

ECL wird sich weiter als Anbieter multimodaler, intermodaler und nachhaltiger Logistiklösungen am Standort Lübeck etablieren. Dabei wird die hohe Qualität unseres Kundenservices das entscheidende Differenzierungsmerkmal bleiben.

#### **Welche Rolle spielt der intermodale Verkehr in der langfristigen Strategie des Unternehmens?**

Ich sehe einen klaren Trend hin zu einer weiteren Standardisierung von Transporteinheiten im Ostseeverkehr. Gleichzeitig wächst die Nachfrage nach nachhaltigen Lösungen, und der Fahrermangel wird eine zentrale Herausforderung bleiben. Vor diesem Hintergrund wird ECL im intermodalen Verkehr weiter deutlich wachsen.

#### **Welche Werte prägen Ihren Führungsstil?**

Führe so, wie du selbst geführt werden möchtest.



**ECL - EVEN CLEVERER LOGISTICS**



## AUS DER ECL-FAMILIE...

### GEMEINSAMER JAHRESAUSKLANG BEIM BOWLING

Zum Jahresende durfte natürlich auch der persönliche Austausch und Spaß nicht zu kurz kommen: Bei unserer diesjährigen Weihnachtsfeier ging es gemeinsam auf die Bowlingbahn. Bei bester Stimmung wurde nicht nur um Punkte gekämpft, sondern vor allem viel gelacht. Dabei kam der sportliche Ehrgeiz aber nicht zu kurz. Und so offenbarte sich während der spannenden Duelle auch das eine oder andere „Strike-Talent“ im Team.

Am Ende stand ein gelungener Abend, der gezeigt hat: Teamgeist funktioniert nicht nur im Arbeitsalltag, sondern auch auf der Bowlingbahn, auch wenn nicht jeder Wurf ein Volltreffer war.



European Cargo Logistics

FROHE

*Ostern*

